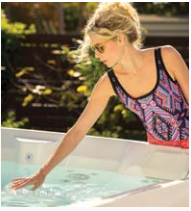


HIGHLIFE® KOLLEKTION

# JETSETTER™



FreshWater® IQ-System  
optional



100% Filterung  
SilentFlo  
Umwälzung



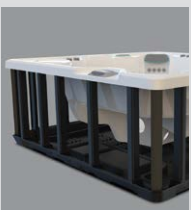
Moto-Massage® DX



Super  
Energieeffizienz



Farb-LCD-  
Touchscreen



Polymer-Rahmen &  
Bodenwanne



freshwater®  
Salzsystem  
standard

Mit Wanne in Alpine Weiß  
und Verkleidung in Blackwood



Personen	Sitzplätze	Düsen	Spannung
3 Sitzplätze	Liege	22 Düsen	230 V

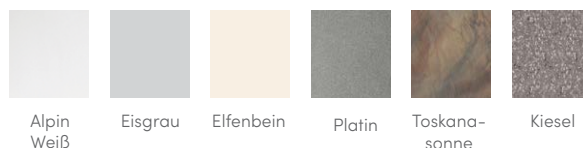
**Größe**  
213 × 173 × 84 cm

**Wasserpflege**  
FreshWater®-Salzsystem inkludiert

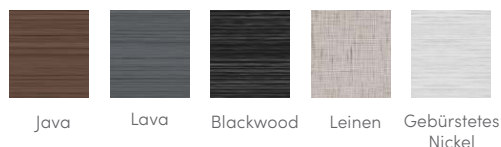
# HIGHLIFE® KOLLEKTION JETSETTER™



## WANNENFARBEN



## AUSSENVERKLEIDUNG



## FARBEN DER ABDECKUNG

POLYESTER



## FARBOPTIONEN FÜR VERKLEIDUNG UND WANNE

Außenverkleidung	Java	Lava	Blackwood	Leinen	Gebürstetes Nickel
<b>Wannenfarben</b>	Alpin Weiß Eisgrau Elfenbein Toskanasonne Kiesel	Alpin Weiß Eisgrau Platin Toskanasonne Kiesel	Alpin Weiß Eisgrau Platin	Alpin Weiß Elfenbein Toskanasonne Kiesel	Alpin Weiß Eisgrau Platin

## LEGENDÄRE MASSAGE

- 22 nach Wunsch einstellbare Düsen**
- Moto-Massage® Liege
  - Soothing Stream® Sitz
  - Precision®-Düse Sitz

## LEICHTE WASSERPFLEGE

- Wasserpflugesystem** FreshWater® Salzsystm inkludiert Smart Monitoring-System Optional
- Wasserfiltrationssystem** 100% No-bypass Filtration, Exclusive, High-flow Tri-X®-Filter, 18 m<sup>2</sup> effektive Filterfläche

## FÜHREND IN DER ENERGIEEFFIZIENZ

- Düsenpumpen** WaveMaster® 9000; eintourig, 2,5 PS Leistung Dauerbetrieb, 5,2 PS Anlaufleistung
- Umwälzpumpe** SilentFlo 5000® mit leisem Betrieb und kontinuierlicher Filtration
- Heizung** Titan No-Fault® 1.500W/230V
- Isolierung** Mehrschichtige Schaumstoff-Isolierung; Zertifiziert nach der California Energy Commission (CEC) wie auch nach den Energieeffizienz-Standards für tragbare Whirlpools (APSP14).
- Abdeckung** WeatherPro™ 10 cm abgeschrägt, passgenau mit Scharnierdichtung

## GRÖSSE

- Abmessungen** 213 × 173 × 84 cm

## FASSUNGSVERMÖGEN

- Sitzplätze** 3 Sitze mit Liege
- Wannenvolumen** 925 Liter
- Gewicht** 225 kg leer; 1.390 kg befüllt\*\*

## ZUSÄTZLICHE MERKMALE

- Die Neue Intelligente Whirlpool-Steuerungstechnologie.** Die Hot Spring Whirlpools-App mit vernetztem Whirlpool-Kit
- Abdeckungs lifter** CoverCradle®, CoverCradle II, Lift™ 'n Glide™ oder UpRite™\*\*\*
- Treppe** Treppen erhältlich, die perfekt zu den Verkleidungsfarben passen
- Audio-System** Kabelloses Bluetooth® Audio-System (optional)
- Steuerungssystem** IQ 2020™ Farb LCD-Touchscreen, 230 V / 16 amp, 50 Hz
- Beleuchtungssystem** Luminescence™ mit Vierzonen-Mehrfachbeleuchtung